

A un anno dal primo incontro CESIFIN sull'inflazione

Tavola rotonda
Fondazione CESIFIN, 19 Aprile 2024

Giancarlo Corsetti
Pierre Werner Chair EUI

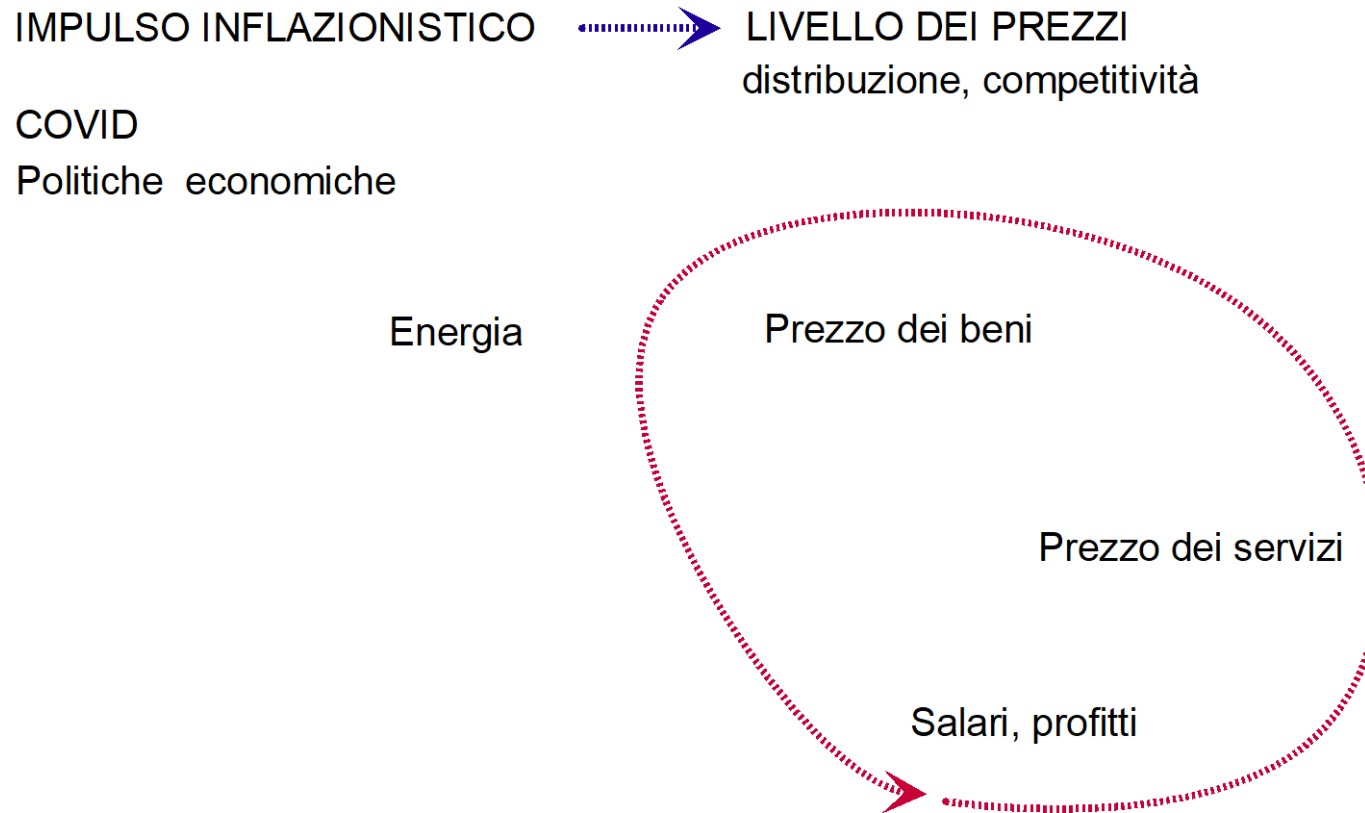


Avevamo ragione

Guardiamo al futuro:

- problemi aperti
- lezioni da tenere a mente

Le due fasi della crisi inflazionistica



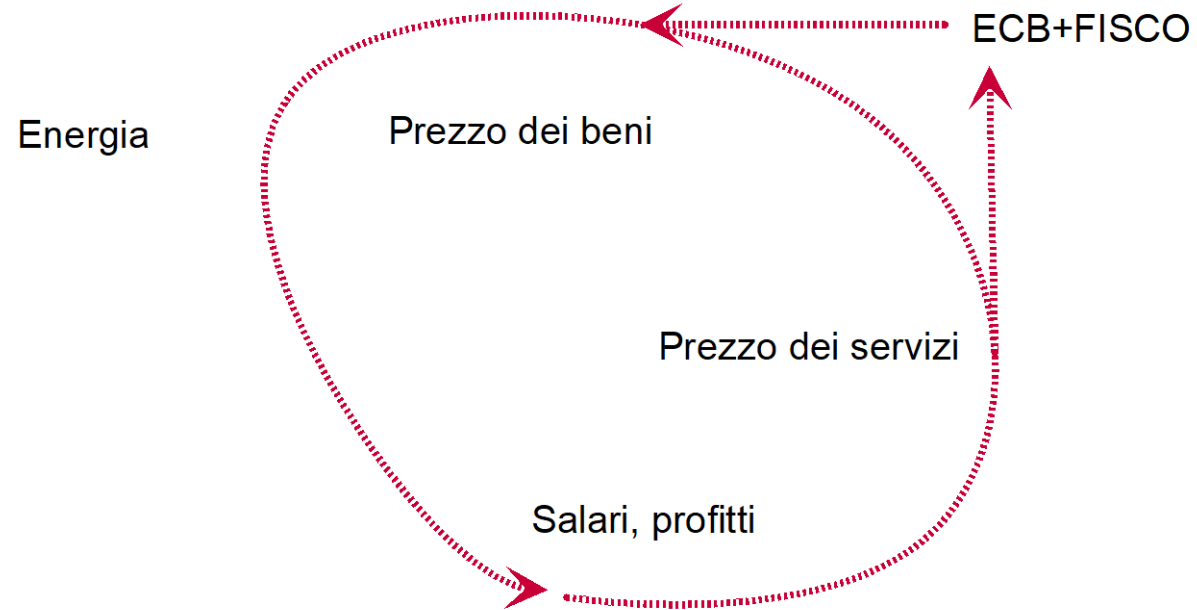
La politica economica



Una prima riflessione su inflazione e tassi nel mondo che verra'

IMPULSO INFLAZIONISTICO → LIVELLO DEI PREZZI (distribuzione, competitività) → Inflazione media / Tassi di interesse R*

COVID
Politiche economiche



Un'inflazione non uguale per tutti

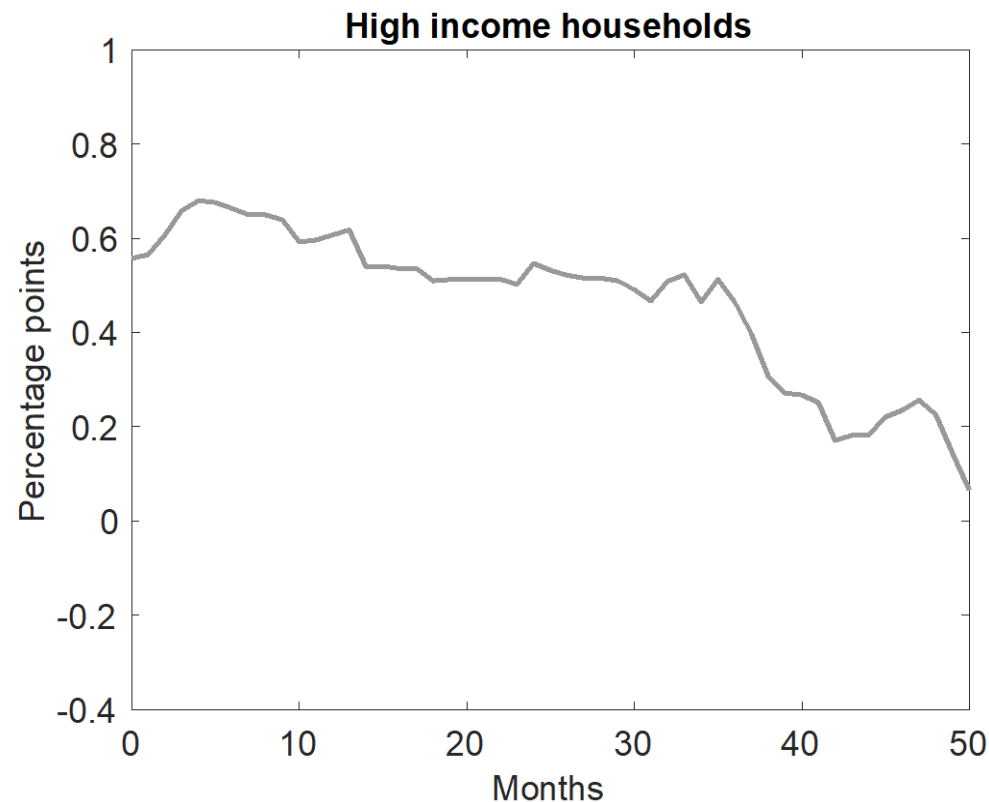
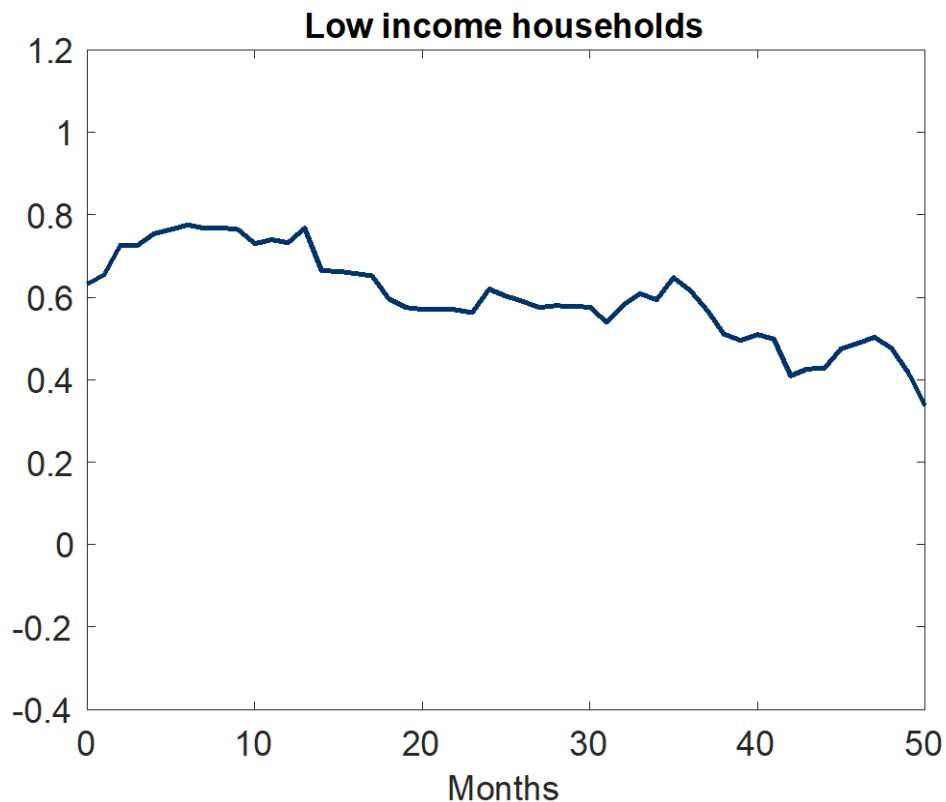


HICP

Per famiglie a

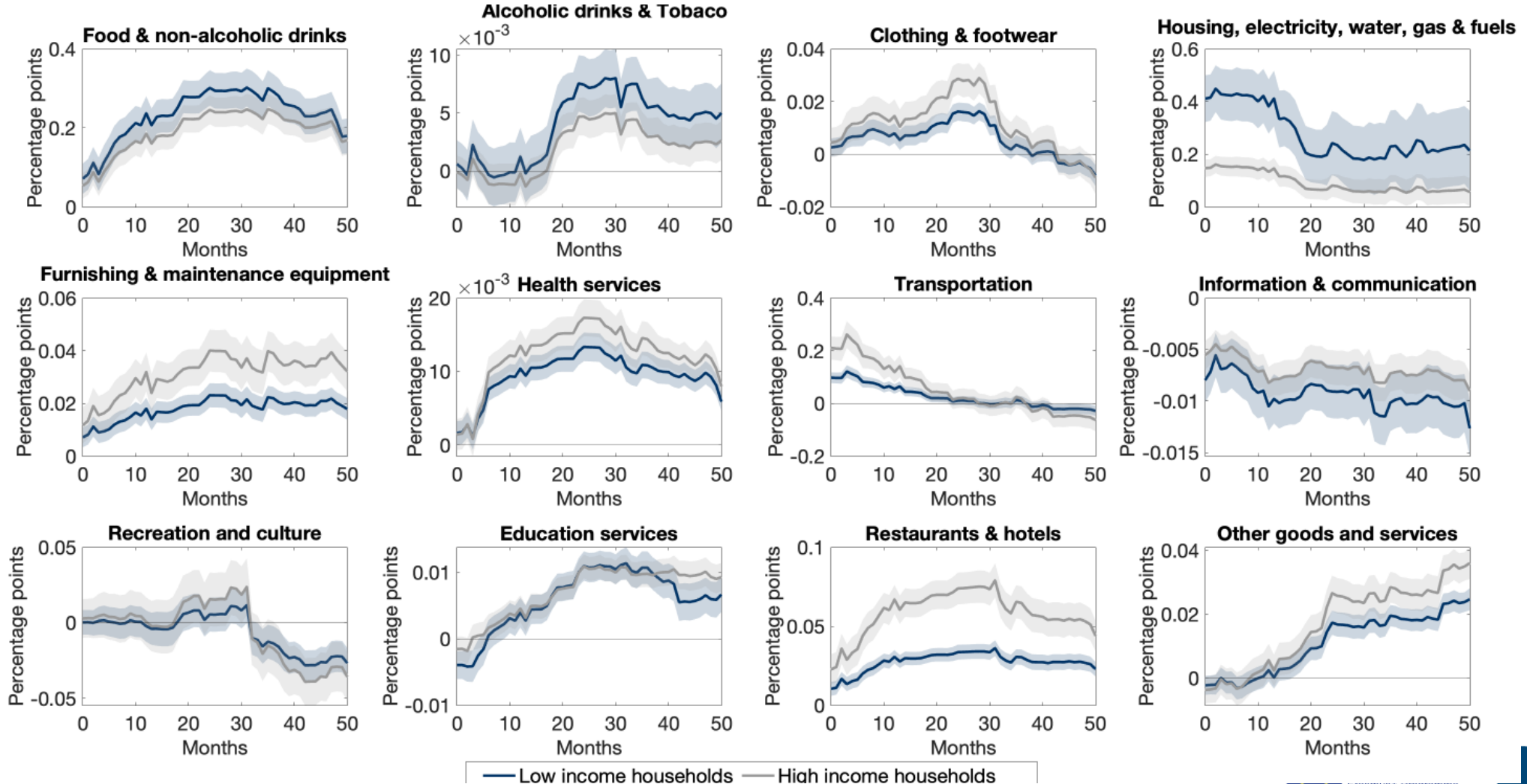
- A basso reddito
- A alto reddito

Risposta dell'inflazione per livello di reddito delle famiglia a un aumento inatteso dei prezzi dell'energia



L'inflazione rimane alta piu' a lungo per le famiglie a basso reddito

Risposta dell'inflazione ai prezzi dell'energia, per categoria di spesa, alto e basso reddito



Un nuovo(?) quadro della politica economica (EU e Italiana)

- Eventi estremi (clima, geopolitica)
- Shock settoriali --- difficili da gestire con la politica monetaria
 - Entrambi con effetti sia di domanda sia di offerta
 - Attenzione alle dimensioni micro delle politiche macro (tasso di partecipazione alle forze di lavoro, investimento)
 - Ricorso significativo a politiche di ‘garanzia’ (dei prestiti, delle imprese, dell’investimento)
- Una (inevitabile?) rivoluzione: valutazione delle politiche

Un nuovo(?) quadro della politica economica (EU e Italiana)

Un trittico non Pucciniano:

- Alto debito
- Demografia
- Ritardo tecnologico (US ma anche in prospettiva con i paesi emergenti)

Politiche economiche e di impresa non possono avere successo se non offrono soluzioni integrate a quanto sopra

L'Europa ha due risorse, una sotto-utilizzata/sotto-sviluppata; l'altra negata

- Mercato unico (economia di scala, innovazione)
- Diversita' (integrazione geopolitica, gestione del rischio)



EMU Lab

A laboratory on the Economic and Monetary Union (EMU)